



PRODUZIDO NA ALEMANHA PELA WERMA SIGNALTECHNIK E DISTRIBUÍDO COM EXCLUSIVIDADE NO BRASIL PELA CHOICE TECNOLOGIA, O SISTEMA WIN (WIRELESS INFORMATION NETWORK) É ÚNICO NO MERCADO INDUSTRIAL QUE OFERECE AO CLIENTE O CONTROLE EFETIVO DO SETOR DE PRODUÇÃO OU DA MÁQUINA, ATRAVÉS DE INFORMAÇÕES ENVIADAS PELO SEU CONJUNTO DE SINALIZAÇÃO (COLUNA LUMINOSA) SEM FIO.

- ▶ ALIMENTAÇÃO: 24 Vcc/Vca;
- ▶ FREQUÊNCIA DE TRABALHO: 868 MHz;
- ▶ NÚMERO MÁXIMO DE 4 ELEMENTOS POR COLUNA (ÓPTICOS OU ACÚSTICOS);
- ▶ MASTER COMPORTA ATÉ 50 ESCRAVOS;
- ▶ DISTÂNCIA DE ATUAÇÃO ATÉ 300M.

APLICAÇÕES

- ▶ É UTILIZADO PARA O MONITORAMENTO REMOTO DE MÁQUINAS E PROCESSOS, PERMITINDO A VISUALIZAÇÃO E EMISSÃO DE RELATÓRIOS COMPLETOS DE PRODUTIVIDADE DA PLANTA;
- ▶ PODE SER INSTALADO COM UM OU MAIS MONITORES DE VÍDEO COM A FUNÇÃO DE "ANDON-BOARD".



SISTEMAS DE AUTOMAÇÃO E SEGURANÇA INDUSTRIAL

www.choicetech.com.br



- ▶ Plug & Play, não necessita de alterações nos CLPs, pode ser instalado no lugar das colunas luminosas antigas;
- ▶ Pode ser usado em máquinas de diferentes tecnologias e postos de trabalho sem qualquer automação (bancadas, inspeção, etc);

- ▶ Não necessita de cabeamento;
- ▶ Monitora até 50 máquinas simultaneamente numa distância de até 900m quando em cascata com outros escravos (distância máxima entre dois nós é de 300m).

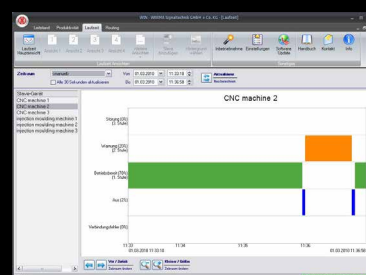
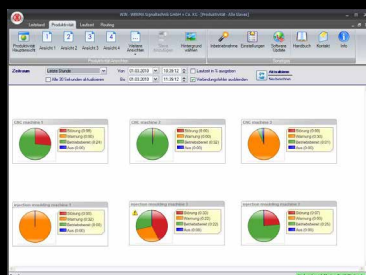
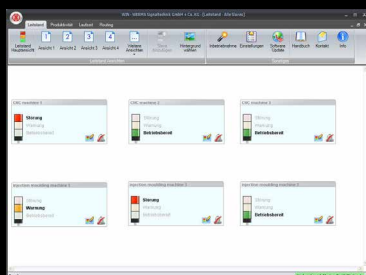
SOFTWARE

O software (gratuito) multiusuário é fornecido juntamente com as unidades mestre;

Fácil instalação e uso, não necessita treinamento;

O banco de dados pode ser exportado para o Excel ou Access para análise das informações;

Existem 3 telas para a análise em tempo real das informações: Controle, Produtividade e Runtime.



ORDEM DE ESPECIFICAÇÕES

WIN sistema para KombiSIGN 71	860 640 01
Software Montagem: WIN master, 3 WIN slaves para KombiSIGN 71 (pré-configurado)	
WIN completo para KombiSIGN 71	860 640 03
Software Montagem: WIN master, 3 WIN slaves para KombiSIGN 71, (pré-configurado), 3 KombiSIGN torres de sinais (elementos LED permanentes em vermelho, amarelo e verde, elemento terminal, tubo integrado na base)	
WIN slave para KombiSIGN 71	
Para expandir WIN completo ou sistema WIN. Ambas as redes podem ser expandidas para acima 50 WIN slaves por rede, conforme necessário	860 640 02

OUTRAS VANTAGENS:

- ▶ Maior rapidez na instalação do projeto;
- ▶ Na instalação não são necessárias calhas e cabeamento;
- ▶ Menor incidência de manutenção futura;
- ▶ A distância de operação pode ser aumentada devido a cada escravo (slave) funcionar como um repetidor;
- ▶ Cada coluna poderá ter até 4 elementos luminosos (LED's) e/ou acústicos;
- ▶ Para cada sistema sempre é necessário o uso de um elemento mestre (master) e até 50 colunas (slave);
- ▶ O sistema interpreta a diferença dentre o LED em estado permanente ou piscante, assim, uma coluna com 4 LED's pode gerar até 8 status diferentes.